



# RØNDE PRIVATSKOLE

## A B C

Skoleåret 2024-2025



# Velkommen til Rønde Privatskole.

I dette hæfte finder du de vigtigste praktiske oplysninger om skolestarten og din skole i det hele taget. Oplysningerne er ordnet alfabetisk. Mangler du informationer, kan du altid henvende dig til din klasselærer eller til kontoret.

## SKOLESTART

### Mandag den 12. august:

- kl. 9.30 – 10.00 Alle klasser møder i Festsalen.  
Velkomst ved vores skoleleder.
- kl. kl. 10.05 – 11.40 Klasselærertid blandt andet med informationer til klasserne om årets gang; temauger, lejrskoler, skole- og erhvervsvejledning. Bog- og skemaudlevering ved klasselæreren.
- kl. 11.00 – 11.40 Lærerne aflægger besøg i de klasser, de skal have.
- kl. 12.05 – 13.30 Intro for alle klasserne.
- Husk en **taske** til de udleverede skolebøger.

### Tirsdag den 13. august – Eleverne møder ind ifølge deres skema:

Fotografering til klassespejl (hele klassen med navneskilte) i løbet af dagen.

### Onsdag den 14. august – Fredag den 16. august - Normalt skema

### Mandag den 19. august – tirsdag den 20. august:

Skolefoto i form af klasse- og elevfotografering.

### September:

- Introforløb i Ebeltoft 7. kl.
- Forældre og elever inviteres til sammenkomst på skolen. Indbydelse udsendes efter skolestart.
- Åben skole lørdag d. 28. september (skoledag)

# A B C

## AKT/RESSOURCECENTER

Skolen tilbyder samtaler, hvor AKT-lærerne og skolens mentor guider og hjælper vores elever, når det at være teenager bliver svært at overskue. Indsatsen koordineres i skolens ressourcecenter, der består af skoleleder Esben Jensen, læsevejleder Jane Madsen og mentor Vibeke Johnbeck. Vi tilbyder også kurser hvor eleverne kan lære at håndtere eksamensangst.

## ANDERLEDES UNDERVISNING

I løbet af skoleåret vil der ud over den skemalagte undervisning også være temauger, projektuger, fagdage og andre aktiviteter hvor eleverne lærer på en anden måde.

## BEFORDRING

Skolens elever skal selv bestille buskort/rejsekort. Der henvises til:

[www.midttrafik.dk](http://www.midttrafik.dk).

## BESTYRELSE

Se side 16 og skolens hjemmeside.

## BIBLIOTEK

Rønde Privatskole samarbejder med Rønde Bibliotek, som ligger lige på den anden side af Skolevej.

## BØGER

I begyndelsen af skoleåret får du udleveret de bøger, du skal bruge i undervisningen. Bøgerne er skolens ejendom og skal behandles godt. Beskadigelse kan medføre krav om erstatning.

Derfor skal du:

1. Binde bøgerne ind.
2. Skrive dit navn i det dertil indrettede felt foran i bøgerne.
3. Lade være med at skrive i bøgerne.

**Desuden vil du som ny elev få udleveret en startpakke indeholdende: Lommeregner, tegneredskaber til matematik, skrivehæfter, mappe og andet læremateriale mm.**

## CAMBRIDGE INTERNATIONAL SCHOOL

Rønde Privatskole er Cambridge International School, hvilket betyder, at vi kan tilbyde eleverne en ekstra mulighed.

Målet med skolens sprogundervisning er, at eleven udvider sit ordforråd og øver sig i at tale henholdsvis tysk og engelsk, træner sin forståelse af talt engelsk og tysk og lærer at løse problemstillinger ud fra autentisk undervisningsmateriale. I forbindelse med 9. classes afsluttende prøver skal de elever, der har tilmeldt sig Cambridge-forløbet, gå til Cambridgeprøver. Eleverne modtager i oktober et certifikat (prøvebevis) fra University of Cambridge, der er internationalt anerkendt.

Ved tilmelding til Cambridge-forløbet vil der blive opkrævet et gebyr, som er det beløb University of Cambridge skal modtage for at rette og administrere afgangsprøverne.

## ERHVERVSPRAKTIK

I 9. klasse skal alle elever i erhvervspraktik, typisk i uge 43. Formålet er at give eleverne kendskab til forhold på arbejdsmarkedet, og hjælpe med at afklare elevernes uddannelsesvalg. Vores UU-vejleder er koordinator på praktikken. Som udgangspunkt er det elever og forældre selv der skal finde praktikpladsen, men skolens UU-vejleder står til rådighed for hjælp og vejledning.

Klassens samfundsfagslærer klæder eleverne fagligt på til praktikken ved at arbejde med arbejdsmarkedsforhold og virksomhedsopbygning. Dette også er det centrale i den praktikrapport, der skal afleveres til lærer og praktiksted. Erhvervspraktikken understøtter også det gode samarbejde, vi har med det lokale erhvervsliv.

## FERIEPLAN FOR SKOLEÅRET 2024 – 2025

Første skoledag: Mandag den 12. august kl. 9.30

Åben skole/skoledag: Lørdag den 28. september skal eleverne i skole, dette medfører en skemafri dag i løbet af året.

Efterårsferie: Lørdag den 12. oktober – søndag den 20. oktober

Juleferie: Lørdag den 21. december – søndag den 5. januar

Vinterferie: Lørdag den 8. februar – søndag den 16. februar

Påskeferie: Lørdag den 12. april – mandag den 21. april

Kr. Himmelfartsferie: Torsdag den 29. maj – søndag den 1. juni

2. Pinsedag: Mandag den 9. juni

Dimission: Torsdag den 26. juni

Sidste skoledag: Fredag den 27. juni





## FORSIKRING

Som hovedregel er det hjemmets ansvar, at eleverne er forsikringsdækket i nødvendigt omfang. Skolen har en ansvarsforsikring, som dækker de skadshændelser, hvor skolen direkte kan pålægges ansvar. Derudover har vi en kollektiv elevforsikring, der i beskedent omfang dækker udgifter i tilknytning til ulykkestilfælde, som er indtruffet i forbindelse med undervisning, f.eks. skader på briller (selvrisiko 200 kr.) eller tandskader (max. 5.000 kr.)

Skolens forsikringer og elevforsikringen dækker også ved ekskursioner og lejrskoler i Danmark. På rejser og ekskursioner i udlandet er eleverne dækket på normal vis i henhold til sygesikring, men ikke mere. Derfor skal forældre tegne en rejseforsikring, der dækker elevens hjemtransport.

## FORÆLDREKREDS

Rønne Privatskoles Forældrekreds består af forældre til elever i Rønne Privatskole. Forældrekredsen vælger medlemmer til bestyrelsen.

## FORÆLDRERÅD

Forældrerådets opgave er at danne ramme for klassens trivsel uden for skoletiden. Det kan være at planlægge sociale arrangementer, herunder blå mandag i 7. klasse og fest efter dimission i 9. klasse. Desuden kan det være en god ide at arbejde med en alkoholpolitik og håndtering af digitale medier. Der sidder typisk 3-4 i forældrerådet.

## FORÅRSKONCERT/FERNISERING OG SKOLEFEST

I løbet af foråret afholdes forårskoncert/fernisering for forældre og elever, hvor skolens musik- og billedkunsthold underholder. En festlig aften, hvor man kan høre og se resultatet af det kreative musikalske og kunstneriske arbejde på skolen.

## FRAVÆR, KONTAKTBOG OG BESKEDER

Skolen forventer naturligvis, at eleverne følger undervisningen og afleverer de skriftlige opgaver. Forekommer der fravær, skal dette meddeles på inden kl. 8.00. Ønskes der fri til fx tandlæge eller ekstraordinær frihed, gøres det også direkte i fraværsmodulet.

**Kontaktbogen** bruges til at skrive beskeder der har relevans for alle klassens lærer vedrørende eleven. Fravær skal føres direkte i fraværsmodulet, både ved sygdom, tandlæge, ferier etc. Ved ferier over to dage skal skolens ledelse orienteres.

**Fravær** (findes under menupunktet kontaktbog) I skal selv føre kendt fravær i fraværsmodulet. Følg denne vejledning: [Hvordan registrerer forældre fravær](#)

**Fraværsstatistik** viser en oversigt over elevens fravær

## HJEMMESIDE

Du kan finde flere informationer om Rønde Privatskole på vores hjemmeside:

[www.roende-privatskole.dk](http://www.roende-privatskole.dk).

## IDRÆT

Idræt på Rønde Privatskole foregår både ude og inde. Vi er typisk ude frem til efterårsferien og igen efter påske. Vi forventer, at eleverne har sko til begge dele og pakker tøj efter vejret, samt medbringer håndklæde til badning efter hver idrætstime. Ved sygdom og evt. skader skal forældrene meddele dette til faglæreren, og eleven skal være til stede og overvære undervisningen.



## INTRODUKTION

Nye elever lærer skolen at kende gennem sociale og faglige aktiviteter i skoleårets første uger. Læs mere om Rønde Privatskoles skolestart på ABC'ens første opslagsside.

## INTROPAKKE

Nye elever vil modtage et net indeholdende lommeregner, matematikredskaber, mapper, hæfter og engangsmateriale til brug i undervisningen.



## IT

Der er trådløs internetforbindelse overalt på skolen. Der er opsat projektor, whiteboard og højttalere i alle klasse- og faglokaler. It-udstyret anvendes i den daglige undervisning til blandt andet fremvisning af præsentationer og film i undervisningen. Alle elever skal dagligt medbringe egen opladte computer (Windows PC/Mac) til undervisningsbrug. Chromebook/iPad kan ikke anbefales, da en del af softwaren vi bruger, ikke virker på disse. Alt software der skal bruges i undervisningen, sørger skolen for, herunder Microsoft Office 365, som er det der bruges i undervisningen.

## KANTINEN

Skolens kantine er åben i frikvartererne. Her kan du købe boller, sandwich, salat, lune retter, frugt m.m. til rimelige priser. Der modtages ikke kontanter, da kantine er kontantløs. Kantine har bronzemærket i økologi.

## KARAKTERER

På Rønde Privatskole gives der standpunktskarakterer, to gange i 7. klasse, og tre gange i 8.-9. klasse. Karaktererne kan tilgås på hjemmesiden [VoresSkole.net](http://VoresSkole.net)

## KONFIRMATION

Alle, der ønsker at blive konfirmeret i 7. klasse, vil blive undervist klassevis. Undervisningen foregår i Bregnet Sognegård, Birkevej 39, Rønde.

Der er mødepligt til undervisningen. Du skal desuden deltage i et antal gudstjenester, som præsten orienterer nærmere om ved undervisningens start.

Som konfirmand på Rønde Privatskole kan du vælge enten at blive konfirmeret med din klasse i Bregnet Kirke, eller at blive konfirmeret i dit hjem sogn med din tidligere klasse.

Hvis du ønsker at blive konfirmeret i dit hjem sogn, skal du rette henvendelse til præsten i hjem sognet og blive tilmeldt konfirmation hos denne. Bor du i Thorsager, Bregnet eller Feldballe sogn sker tilmeldingen dog via tilmeldingsskema som udleveres.

Vi henviser til sognets hjemmeside for nærmere information om gudstjenester m.m.: [www.thorsager-bregnet-feldballe.dk](http://www.thorsager-bregnet-feldballe.dk)

## KONTAKTBOG

Vi bruger udelukkende den elektroniske kontaktbog på SkoleIntra. Her skal kommunikation vedrørende eleven foregå, så der er en historik med i kommunikationen.

Fravær skal føres på intra i fraværsmodulet.

## KONTORET

Kontoret ligger i hovedbygningen og er åbent dagligt kl. 08.00 - 14.00.

Telefon 8752 5959. E-mail: kontor@roende-privatskole.dk

## KOPIER

Ved skoleårets start indsættes for 50kr. kopier på dit studiekort. Du skal selv holde styr på kopierne. Opbruges disse kopier kan eleverne købe ekstra kopier hos skolens IT-ansvarlige.

## KOST

På Rønde Privatskole forventer vi at eleverne møder undervisningsparate. Dette indebærer også at have spist en nærende morgenmad, så der er energi til at deltage aktivt i undervisningen. Der indtages ikke slik, chips, kage, sodavand/energidrikke eller andet sukkerholdigt i undervisningstiden på skolen. Dette vil blive konfiskeret til skoledagens ophør. Der gøres undtagelser ved særlige lejligheder, f.eks. fødselsdage.

## LEGAT

På Rønde Privatskole har vi tilknyttet Fællesfonden for Herskinds Mindefond og Myginds Mindelegat, der hvert år uddeler penge til elever på Rønde Privatskole, der har udvist et særligt fagligt og socialt engagement. Legatet kan desuden søges af tidligere elever, der studerer på et videregående studie.

## LÆSEVEJLEDNING

Jane Østergaard Madsen er læsevejleder på Rønde Privatskole. Hun rådgiver elever og lærere omkring individuelle elevers sproglige problemer, f.eks. vanskeligheder med skriftlig eller mundtlig udtryksfærdighed. Læsevejlederen undersøger, om en elev har behov for dispensationer i forbindelse med eksamen. Specialundervisning af elever med særlige sproglige problemer som eksempelvis ordblindhed tilbydes i relevant omfang.

## LÆSEBÅND/ARBEJDSHUKOMMELSESBÅND

En gang om året afholdes der læsebånd på Rønde Privatskole for alle klasser og en gang afholdes der arbejds hukommelsesbånd for 7.-8. klasse. Formålet med læsebåndet er at styrke elevernes interesse og lyst til at læse. Læsebåndet strækker sig over tre uger ad gangen, hvor hele skolen dagligt læser 25 minutter på samme tid. Formålet med arbejds hukommelsesbåndet er at styrke elevernes arbejds hukommelse.

## MATEMATIKVEJLEDNING

Morten Torp er vores matematikvejleder. Han arbejder både med at løfte elever der har det svært med matematik og med at udfordre de elever, der kan bruge den ekstra udfordring.

## MOBILTELEFONER

Det er ikke tilladt at benytte sin mobiltelefon i timerne, medmindre du har fået særlig tilladelse af din lærer. Overtrædelse af reglerne medfører, at mobiltelefonen afleveres på kontoret, hvor den først kan afhentes efter aftale med forældre.

## MORGENSAMLING

Der er morgensamling to gange om ugen klokken 9.40 i Festsalen. Klassens lærer og elever følges ad til morgensamling som afslutningen af 2. lektion. Morgensamlingen indledes med fællessang, der er oplæg om væsentlige emner og der gives information om stort, småt og vigtigt på skolen. Elever, lærere og skoleleder skiftes til at stå for morgensamlingerne.

## NAVNE- OG ADRESSEÆNDRING

Ændring af navn, adresse, telefonnummer og e-mail skal straks foretages på SkoleIntra.

## PRAKTISK/MUSISKE FAG

På Rønde Privatskole kan eleverne vælge mellem musik og billedkunst på 7. og 8. årgang.

## REJSEAKTIVITET

På Rønde Privatskole har vi rejser på alle årgange, hvor alle elever deltager:

**7. årgang:** lejrskole

**8. klasse:** Her arrangerer vi europæisk udveksling med en klasse i Europa. Én uge ude og én uge hjemme. Eleverne planlægger udvekslingen med udgangspunkt i deres undervisning.

**9. klasse:** Her arrangeres en tur til København. Undervisning og tur kædes sammen til én helhed.

**10. klasse:** Der arrangeres en tur til udlandet og en by i Danmark.

## RINGETIDER

08.10 – 08.55

09.00 – 09.45

Formiddagspause

10.05 – 10.50

10.55 – 11.40

Middagspause

12.15 – 13.00

13.05 – 13.50

13.55 – 14.40

14.45 – 15.30



## **RYGNING**

Skolen er røgfri. Det er ikke tilladt at ryge eller bruge andre nikotinprodukter mm. på skolens område og i skoletiden.

## **SKOLEINTRA**

Vi bruger det elektroniske konferencesystem SkoleIntra, der indeholder beskedsystem, konferencer for klasser og personalegrupper, skema, meddelelser og meget andet. Forældre bruger mitID og har pligt til at holde sig opdateret på ForældreIntra.

## **SKOLEKREDS**

Bag Rønde Privatskole står en skolekreds, som består af forældre til nuværende- og tidligere elever, tidligere elever og medarbejdere, samt venner af skolen.

## **SKEMA OG SKEMAÆNDRINGER**

Opdaterede skemaer er tilgængelige på SkoleIntra.

## **SKOLEFOTO**

Alle elever og klasser bliver fotograferet i august. Billederne skal bl.a. bruges til studiekortet, men du kan også bestille en billedpakke hos fotografen. Bestillingen foregår online.

## **SKOLESUNDHEDSTJENESTE**

Alle elever i 8. klasse tilbydes en samtale med sundhedsplejersken om din trivsel og sundhed. Herudover er forældre og elever meget velkomne til at henvende sig til skolens sundhedsplejerske for råd og vejledning. Sundhedsplejersken kan træffes på SkoleIntras beskedsystem, tlf. 2938 5864 eller på mail [kbn@syddjurs.dk](mailto:kbn@syddjurs.dk)

## STUDIEKORT

Når du er blevet optaget på Rønde Privatskole, får du udstedt et studiekort. Ved hjælp af denne legitimation får du rabat i nogle forretninger og billigere entré til eksempelvis museer i ind- og udland. Studiekortet kan også bruges til at logge ind på skolens kopimaskiner. Studiekortet laves i forbindelse med skolefotograferingen.



## TERMINSPRØVER OG ÅRSPRØVER

Hvert år i januar måned afholder vi terminsprøver for 9. klasse, hvor du får mulighed for at teste dig selv. På baggrund af terminsprøverne får dine lærere også bedre indsigt i, hvordan du klarer dig i fagene. Det er altså dine lærere i de enkelte fag, der retter og vurderer din besvarelse ved terminsprøverne. Årsprøver afholdes i juni måned for 8. klasserne.

## UDDANNELSESVEJLEDNING

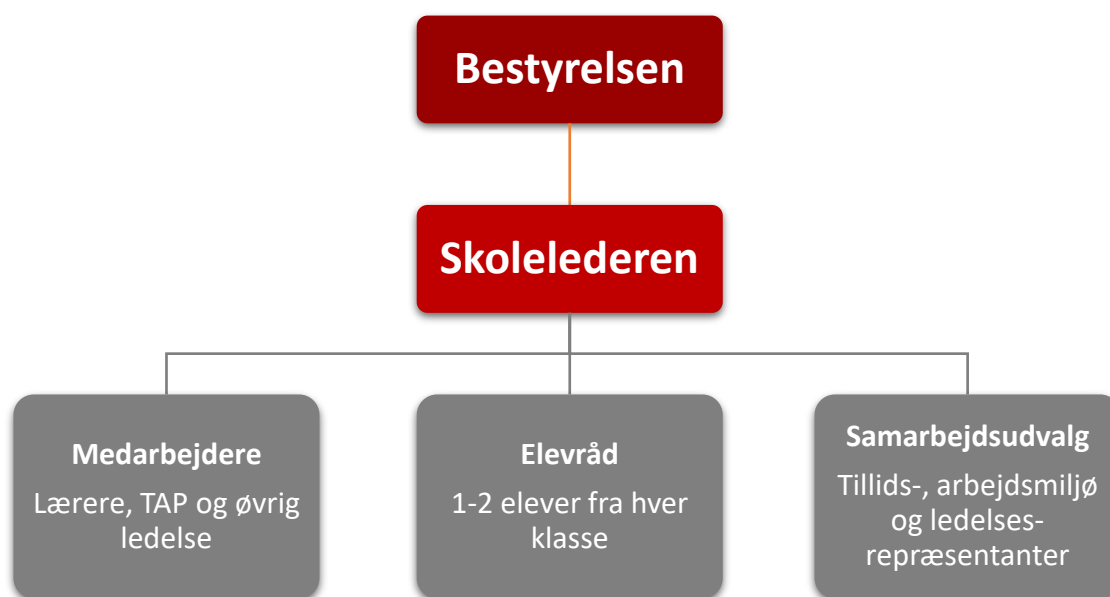
UU-Djursland står for uddannelsesvejledningen og rådgiver blandt andet om valg og fravalg af fag. Desuden kan du få information om ungdomsuddannelserne, efterskoleophold, sprogrejser med mere. Arbejdet med vejledningen starter hos os i 7. klasse og videreføres til afslutningen af 9. eller 10. klasse. Vejlederen kan bruges som en vigtig samarbejdspartner i forbindelse med uddannelses- og erhvervsorientering, erhvervspraktik samt den årlige valgfagsprocedure. Rønde Privatskoles UU-vejleder er Kristian Larsen. Han kan træffes på UU-kontoret på skolen 1 gang om ugen. Han kan desuden kontaktes over SkoleIntras beskedsystem, tlf. 2167 5347 eller på mail [krila@syddjurs.dk](mailto:krila@syddjurs.dk)



## UNILOGIN

Unilogin bruges af elever til at få adgang til undervisningsportaler og elevintra.

# RØNDE PRIVATSKOLES OPBYGNING



## BESTYRELSEN

Skolens bestyrelse har det overordnede ansvar for skolens budget, målsætning, og at skolens vedtægter overholdes. Bestyrelsen på Rønne Privatskole sammensættes af personer fra dels forældrekrædsen og dels skolekrædsen. Syv personer vælges, hvoraf de fire kommer fra forældrekrædsen, altså forældre til nuværende elever, og tre vælges fra skolekrædsen, altså personer med tilknytning til skolen.

Funktionsperioden er to år.

## SKOLELEDEREN

Skolelederen er ansvarlig for den pædagogiske og administrative ledelse af skolen og forestår den daglige drift sammen med den øvrige ledelse.



## MEDARBEJDERE

Lærerne er sammen med eleverne skolens centrale personer. De står for den daglige undervisning, og kommer fra forskellige uddannelsesbaggrunde. Nogle er uddannede lærere, andre er faguddannede med meritlæreruddannelse, mens andre igen er universitetsuddannede. Men fælles for dem alle er, at de brænder for at inspirere, uddanne og danne unge mennesker.

Vores teknisk administrative personale (TAP) sørger for at alt fungerer og er altid behjælpelige uanset om det er elever, forældre eller lærere, der har brug for hjælp.



## ELEVRÅDET

Elevrådet har til formål at varetage elevernes interesse. Elevrådet er med i forskellige udvalg og kan deltage i bestyrelsesmøder efter aftale. Her kan eleverne fremføre, drøfte og diskutere ideer, tiltag og ønsker med bestyrelse, ledelse og medarbejdere. Elevrådet arrangerer også spændende aktiviteter på skolen, hvor du kan møde folk fra andre klasser og diskutere skolens dagligdag med dem.

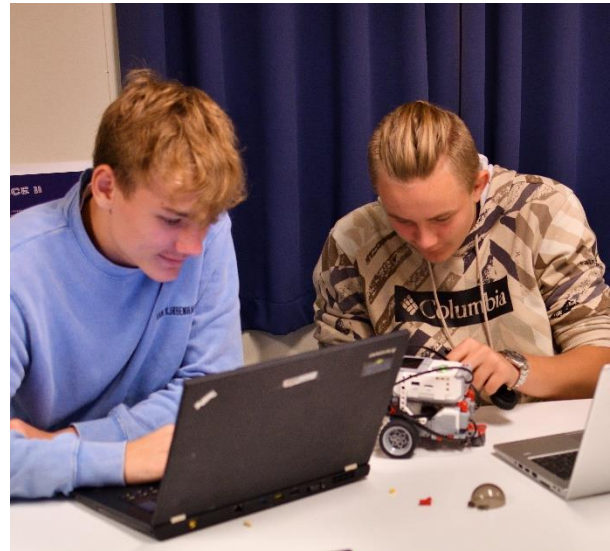
## SAMARBEJDSUDVALG

Samarbejdsudvalget beskæftiger sig med arbejds- og personaleforhold på skolen.









Rønde Privatskole · Kr. Herskindsvej 6 · 8410 Rønde  
Tel. +45 8752 5959 · [kontor@roende-privatskole.dk](mailto:kontor@roende-privatskole.dk)  
[www.roende-privatskole.dk](http://www.roende-privatskole.dk)